

Tourist information of KINOSAKI

Kinosaki Onsen

Izushi

Kinosaki Onsen est située à Toyooka, au nord-ouest de Kyoto. Cette station thermale est connue pour ses sept sources chaudes et sa tradition de la porte du yukata. Près de Kinosaki Onsen se trouve la ville historique d'Izushi, avec un château vieux de 300 ans. Cette région déborde de culture et de paysages traditionnels japonais, venez le découvrir par vous-même !



Guide Vert Michelin Japon



Kinosaki Yukata Village , le meilleur endroit pour les *onsens* (sources thermales).

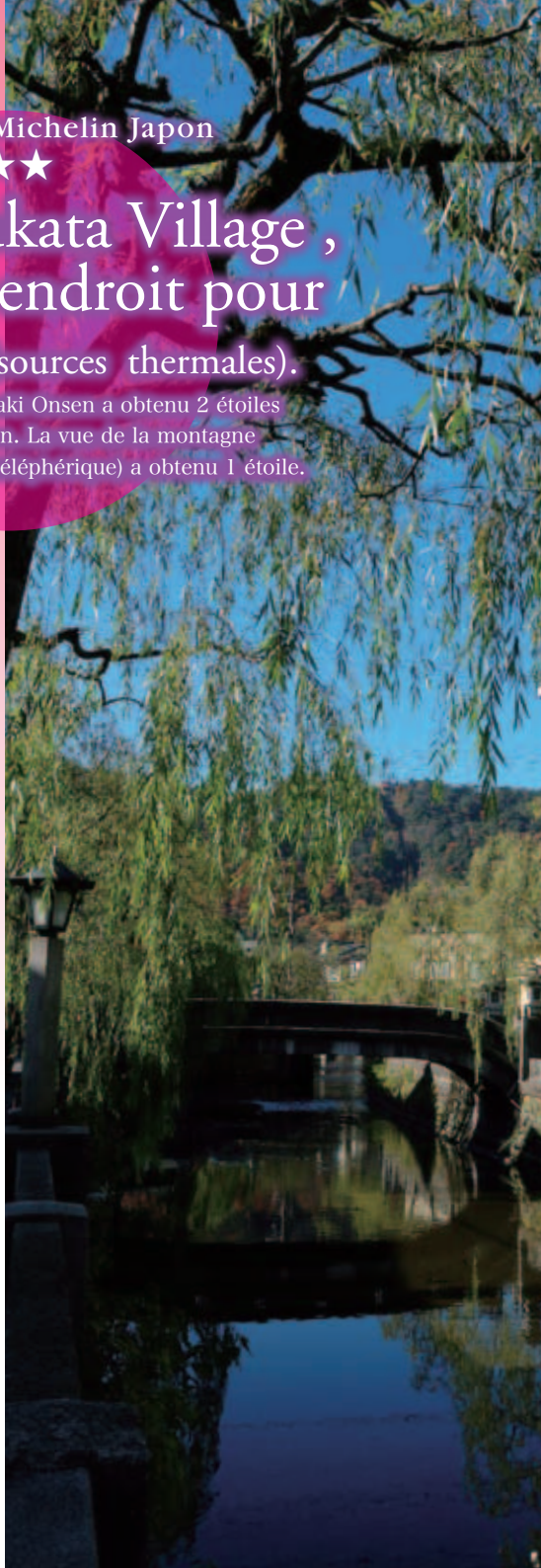
En 2013, le village de Kinosaki Onsen a obtenu 2 étoiles au Guide Vert Michelin Japon. La vue de la montagne Daishiyama (au sommet du téléphérique) a obtenu 1 étoile.

Kinosaki Onsen est une ville emprunte de l'atmosphère de l'époque d'autrefois. Vous pourrez y expérimenter différents aspects de la culture japonaise. Par exemple, séjourner en *ryokan*, auberge traditionnelle ainsi que goûter à la cuisine japonaise. En portant un *yukata*, tenue japonaise vous pourrez visiter les onsens ou vous balader.

Ryokan en bois sur 3 étages



Il reste seulement peu de stations thermales qui ont gardé un style traditionnel avec l'apparence et l'ambiance hérités du Japon ancien. Au centre de Kinosaki Onsen, il n'y a pas de grands hôtels modernes et l'urbanisme harmonieux d'antan est préservé.





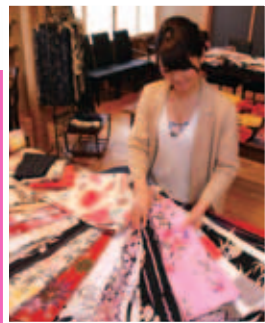
La ville entière représente une auberge, la station représente l'entrée

Depuis toujours, les habitants de Kinosaki accueillent les touristes aux quatre coins de la ville, fondée sur l'idée que «Toute la ville est une auberge, dont les hôtels sont les chambres, et les rues sont les couloirs». Les rues étant les couloirs, tout le monde peut les parcourir sans souci en portant le *yukata* et se rendre aux bains publics extérieurs.



Location de yukata

Dans les auberges de Kinosaki Onsen, les invités peuvent emprunter gratuitement le yukata, tenue traditionnelle japonaise. On vous aidera et vous apprendra à le porter. On y trouve des boutiques qui louent des Yukata pour des voyageurs en visite pour la journée.



L'histoire de Kinosaki Onsen



Il est dit que les sources thermales de Kinosaki ont été découvertes durant l'époque Asuka pendant (en 717) laquelle une cigogne

soigna ses blessures dans les eaux chaudes d'une source. Officiellement l'histoire de *Kinosaki Onsen* débute à l'époque Nara (VIIIème siècle). La légende voudrait que d'après la prophétie du dieu *Shisho Myōjin*, Dōchi Shōnin, réincarnation du Bodhisattva Jizō aurait réalisé pendant 1000 jours consécutifs la pénitence du Hachi Mandala, faisant apparaître une

source miraculeuse.

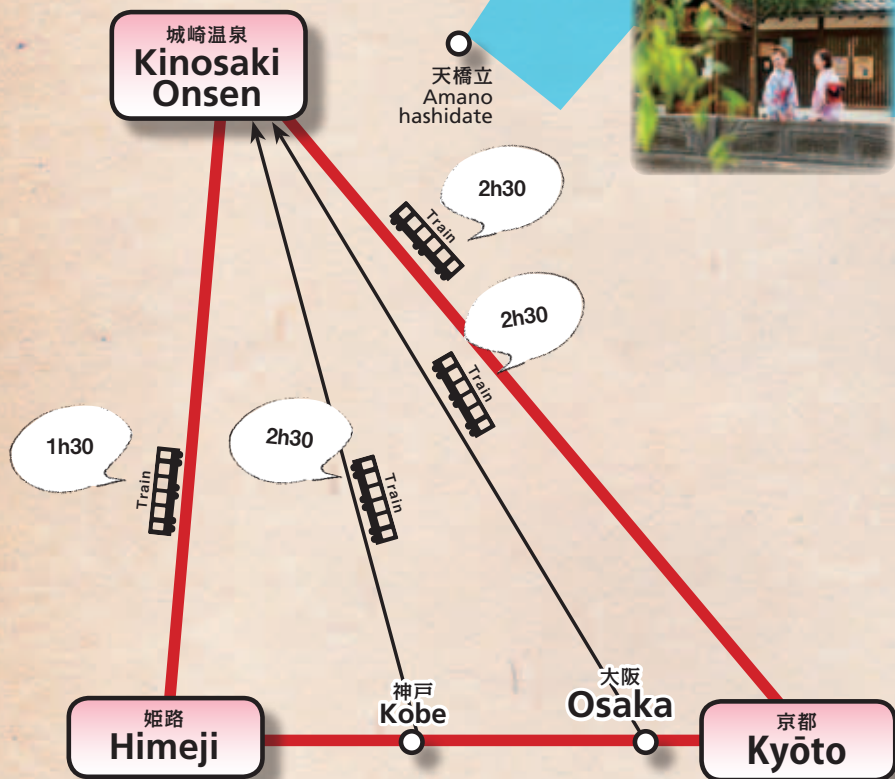
C'est la raison pour laquelle, autrefois, chaque visiteur se rendait tout d'abord au Onsen-ji afin de prier la statue de Dōchi Shōnin. Puis, après avoir reçu un *yushaku* (louche permettant la purification) et l'enseignement des règles, il se rendait aux bains extérieurs. Ce *yushaku* fait office de substitue de la main de Dōchi Shōnin ou de la divinité des lieux.

Kinosaki Onsen est devenu soudainement populaire à l'époque Edo (du XVIIème siècle au milieu du XIXème siècle). Le célèbre docteur Kagawa Shutoku dans son oeuvre *yakusen* ne tarissait pas d'éloges où il écrivit : « Kinosaki Onsen, meilleure ville thermale du Japon ». Depuis cet écrit, le nom de Kinosaki est reconnu à travers le pays. Avec l'ouverture de la ligne principale Sanin rejoignant Kinosaki en 1909, la ville est devenue encore plus prospère. La ville est appréciée de nombreux poètes et écrivains. Parmi ceux-ci, l'une des œuvres du grand écrivain Shiga Naoya, *Au cap Kinosaki* accroîtra la popularité de la ville.



Circuit Patrimoine Mondial et Kinosaki Onsen

Kyôto et Himeji sont les sites touristiques les plus appréciés des touristes. Si vous visitez l'Ouest du Japon, il est recommandé d'associer à ces deux villes celle de Kinosaki située à environ 2 heures de trajet au Nord de ces dernières. Après avoir visité ces sites inscrits au patrimoine mondial, nous vous recommandons fortement de venir visiter la nature luxuriante de Kinosaki.



○ 関西国際空港
Aéroport international du Kansai

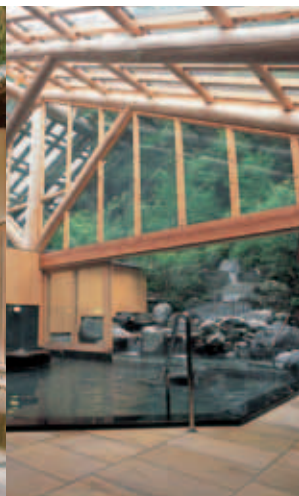
JR-WEST RAIL PASS

Le Kansai Wide Area Pass est une formule économique pour les touristes de voyager au Japon. Le forfait permet aux voyageurs de se déplacer sans limite sur les trains JR dans l'ouest du Japon. Pour plus d'informations, veuillez consulter le site JR : www.westjr.co.jp/global/en/



Kinosaki Onsen, le village aux yukatas

Après avoir revêtu le yukata de nombreux touristes se promènent dans cette ville emprunte de l'atmosphère d'antan ou visitent les différents bains publics afin de profiter des différents *onsens*.



Les Incontournables

Les sources

Dans la ville thermale de Kinosaki se trouvent 7 bains publics appelés *sotoyu*. Ils présentent tous une architecture différente et en plus d'offrir la possibilité de profiter des *onsens*, vous gagnerez également à contempler l'extérieur. A l'exception des visiteurs en excursion pour la journée, tous les touristes peuvent recevoir un billet gratuit pour ces bains extérieurs. Ce billet vous offre la possibilité de vous baigner autant que vous le souhaitez jusqu'à 10h le matin de votre départ. Pour ceux n'ayant pas encore profités de l'expérience de la baignade en onsen jusqu'alors, réjouissez-vous donc des plaisirs des *onsens* japonais à Kinosaki Onsen.



Goshono-yu



Mandara-yu



Kouno-yu



Ichino-yu



Yanagi-yu



Jizo-yu



Satono-yu



YUMEPA

YUMEPA est un ticket gratuit qui vous permet d'entrer dans 7 sources d'eau chaudes à Kinosaki Onsen. Il est fourni à tous ceux qui séjournent à Kinosaki. Il est également possible d'obtenir un ticket pour une journée pour les voyageurs en simple visite.

Onsen-ji



C'est un temple spécial du *Koyasan* représentant un lieu sacré dans le bouddhisme japonais. Il a été initié par Dōchi Shōnin en 738. Le nom d'Onsen-ji a été donné par l'empereur Shōmu et reconnu comme «temple protecteur de Kinosaki Onsen».

Accès

Descendre à la station intermédiaire du téléphérique Kinosaki Onsen.

Mont Taishi



La vue depuis le mont Taishi a reçu 1 étoile par le Guide Vert Michelin du Japon.

Accès

Sortir à l'arrêt au sommet du téléphérique de Kinosaki Onsen.

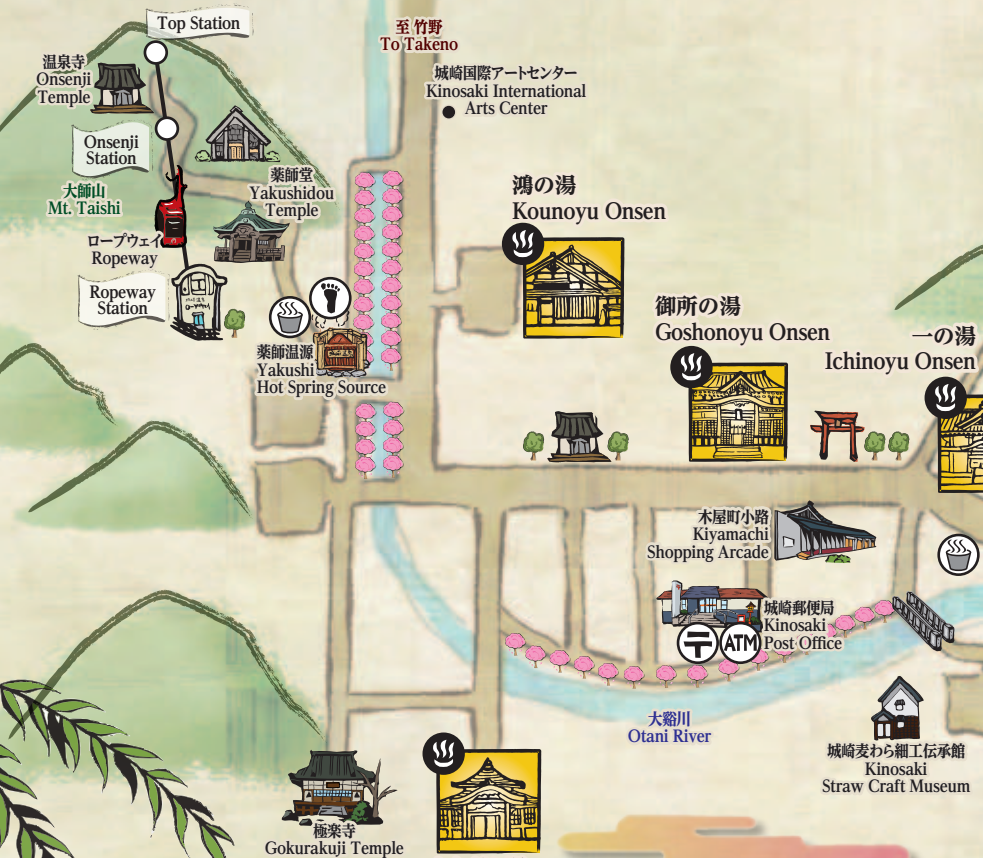
Promenades vespérales à Kinosaki



Le vrai charme de Kinosaki Onsen réside dans les promenades le soir venu. La plupart des bains publics restent ouverts jusqu'à 23h et quelques boutiques sont ouvertes jusqu'à 22h00. Vous pourrez y choisir vos souvenirs, passer du temps dans les différents cafés et bars et pourquoi pas vous essayer au shateki (jeu de tir à la japonaise).



Shateki (jeu de tir)



至竹野
To Takeno

城崎国際アートセンター
Kinosaki International
● Arts Center

鴻の湯
Kounoyu Onsen

御所の湯
Goshonoyu Onsen

一の湯
Ichinoyu Onsen

木屋町小路
Kiyamachi
Shopping Arcade

城崎郵便局
Kinosaki
Post Office

大浴川
Otani River

城崎まわら細工伝承館
Kinosaki
Straw Craft Museum

極楽寺
Gokurakuji Temple

まんだら湯
Mandarayu Onsen

お宿案内処
Hotel/Ryokan
Information Center
Luggage
Service

Explanatory notes

-  Information Center
-  Foot Bath
-  Onsen
-  Bicycle Rental
-  Exchange (Bank)
-  ATM
-  Post Office
-  Onsen Drink Fountain
-  Luggage Service
-  Shuttle bus



Il y a une navette gratuite pour chaque ryokan depuis la station JR Kinosaki Onsen.

※ Le vrai bus peut avoir une apparence différente par rapport à la photo.

至 竹野
To Takeno

城崎マリンワールド
Kinosaki Marine World
(Aquarium)

日和山海岸
Hiyoriyama
Coast

柳湯
Yanagiyu Onsen

地藏湯
Jizouyu Onsen

さとの湯
Satonoyu Onsen

城崎文芸館
Kinosaki Bungeikan
Heritage Museum

JR
Kinosaki Onsen
Station

城崎温泉駅

城崎温泉駅

Kinosaki Onsen
Tourist Information
SOZORO

BUS
Shuttle
bus

JR
Kinosaki Onsen
Station

至 豊岡
To Toyooka

至 玄武洞
To Genbudou Caves

Izushi, la ville fortifiée

Izushi est une ville fortifiée qui a prospéré pendant l'époque d'Edo. Les sites concernant les familles de samurais tels que la résidence du serviteur du *daimyō* (seigneur féodal) et la Nagayamon ont été conservés. Le centre de la ville a été inscrit au patrimoine architectural de groupes de bâtiments traditionnels.



Les Incontournables Eirakukan

Ce théâtre est le seul théâtre de petite taille encore préservé de l'ère Meiji dans la région de Kinki. Il s'agit du plus ancien théâtre au Japon n'ayant pas été déplacé depuis sa construction. Il a été bâti en 1901 et a prospéré en tant que centre culturel populaire de Tajima. Depuis les travaux de restauration entrepris en 2008, différentes représentations tels que le *daikabuki* (forme épique du théâtre traditionnel), le *kyōgen* (forme comique du théâtre traditionnel) ou le *rakugo* (forme de spectacle littéraire et humoristique) s'y tiennent chaque année. Vous pouvez aller y visiter la scène et les coulisses et en apprendre plus sur les mécanismes actuels du théâtre ; Plus particulièrement sur le *mawari butai* (scène pivotante), le *naraku* (sous-sol du théâtre), la *hana michi* (avancée centrale) et le *suppon* (trappe d'où surgissent les acteurs).



Les Incontournables

Le site du château d'Izushi

Il s'agit des vestiges du château dont la construction avait été entreprise en 1604 à l'époque Sengoku par le seigneur féodal Koide. Il existe une reproduction du pont en bois emprunté par les guerriers de l'époque Edo. Après être passé sous les différents toris rouges écarlates (portail traditionnel) jonchant l'allée vous arriverez au Inari-jinja. Ce temple est situé au pied de la montagne Arikoyama et constitue un point d'observation idéale sur la ville.

Sukyō-ji



Il s'agit du temple zen où venait prier la famille seigneuriale d'Izushi. Ce temple est lié à l'école zen du Daitoku-ji situé à Kyōto. Il est également connu sous le nom de *Takuan-dera* faisant référence au moine Takuan Oshō ayant influencé le maître d'arme Yagyu Munenori et Miyamoto Musashi, qui l'avait restauré. En plus de pouvoir visiter les jardins, vous pourrez expérimenter le zazen dans une véritable salle de méditation. Vous devez néanmoins réserver au préalable.



Les Izushi sara soba



Izushi est connue comme la ville des sobas (nouilles à base de farine de sarrasin) et elle accueille plus de 50 restaurants de sobas. Si vous devez prendre votre déjeuner à Izushi nous vous conseillons vivement de manger des sobas. Il est de coutume dans le reste du Japon de servir les soba dans un grand plat, cependant les Izushi sara soba sont servis au fur et à mesure dans de petites assiettes. Grâce aux différents condiments les accompagnant, vous pourrez les déguster à différentes saveurs. Suivant les restaurants les condiments proposés ne sont pas les mêmes, vous pourrez donc visiter plusieurs restaurants pour en déguster. Vous pouvez également trouver de nombreuses échoppes de gâteaux japonais à travers la ville, alors n'hésitez pas à y goûter après un repas de sobas.

Autres points touristiques



Plage Takeno (partie côtière de Kinosaki)

Magnifique plage donnant sur la Mer du Japon.
Juste 1 station après la station JR Kinosaki Onsen.



Parc des Cigognes Orientales

Dans ce parc, découvrir comment la ville de Toyooka a sauvé les Cigognes Orientales de l'extinction.



Grottes Genbudo

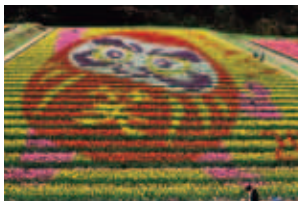
Grottes formés par le refroidissement du magma d'un volcan qui est entré en éruption il y a 1,6 millions d'années.



Plage Kei

La plage la plus proche de Kinosaki Onsen est un endroit populaire en été.

Festival des Tulipes à Tanto



Ancienne coulée de lave à Kannabe



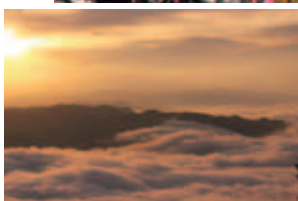
Printemps

Fleurs de cerisiers à Kinosaki Onsen

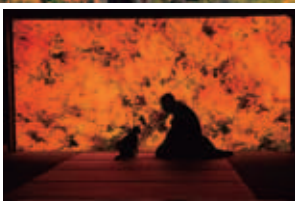
Un printemps aux couleurs des cerisiers sous une lueur de lanternes, feuilles rouges, un hiver aux paysages enneigés... Quelque soit la



Automne



Mer de nuages au Mt. Kuruhi



Feuilles rouges à Kinosaki Onsen

Feuilles rouges à Tanto

Palais du Dragon à la côte
Hiyoriyama



Kayak en mer à Takeno



Été



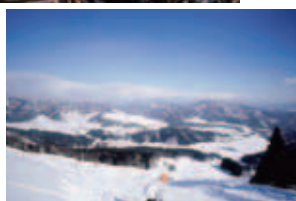
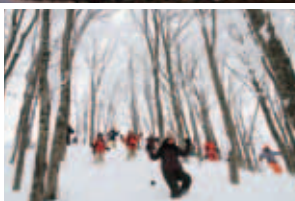
Festival de feu d'artifices à Kinosaki Onsen

un été sous les tirs de feux d'artifice, un automne avec les
saison où vous viendrez, cette ville sera emplie de poésie.

Hiver



Neige à Kinosaki
Onsen



Marche dans la neige à Kannabe Ski à Kannabe

La Gastronomie

La cuisine japonaise est inscrite au patrimoine culturel immatériel de l'humanité de l'UNESCO. La plupart de ryokans à Kinosaki Onsen propose les plats authentiquement japonais pour le dîner, ainsi que le petit déjeuner. A Izushi, on compte environ 50 restaurants de sobas, des nouilles traditionnelles japonaises.



Matsuba-gani

Si l'on dit gourmet à Kinosaki voici ce qui nous vient à l'esprit : le crabe des neiges. Dans cette région il est appelé Matsuba-gani. Il est plus spécialement connu sous l'appellation Tsuyama-gani, faisant référence aux crabes de bonnes qualités que propose le port de Tsuyama à quelques encablures de Kinosaki.



Saké

Il s'agit de l'alcool japonais confectionné à partir de riz et d'eau. Sa qualité ne dépend pas seulement de celle du riz. En effet les compétences du maître brasseur tōji sont essentielles. Goûtez donc le saké de la région de Tajima, réputée pour son grand nombre de brasseurs en chef.



Tajima-gyū

Vous avez probablement déjà entendu parler du Bœuf de Kobe connu à l'international pour être une viande de luxe. Son origine est le Bœuf de Tajima, région où se situe la ville de Toyooka. Ne désirez-vous pas goûter à cette viande de haute qualité produite dans un environnement adéquate à la pureté de la race et à l'élevage?



Le Riz Naturel des Cigognes

Le riz constitue l'aliment de base des japonais. La ville de Toyooka produit un riz réellement délicieux. La variété de riz « Kōnotori Hagukumu-mai » présente sur la photographie est un riz contrôlé selon des normes strictes afin de préserver l'environnement. On parle ici d'un environnement où de nombreux animaux peuvent vivre paisiblement, à commencer par les cigognes réintégrées à l'état sauvage.

Information

Pour plus d'informations

Office de Tourisme de Kinosaki Onsen SOZORO

Si vous rencontrez un quelconque soucis, n'hésitez pas à demander conseil au centre d'information Kinosaki Onsen. A chaque moment de la journée, des employés pouvant vous aider dans votre langue seront présents. Ouvert tous les jours de 9h à 18h.

Services : Wifi gratuit, location de vélos, vente du café, souvenirs, excursions

Tel : +81-796-32-0013

E-mail : info@kinosaki-info.com

HP : <http://global.kinosaki-info.com/>



Informations concernant les passes

ZENTAN GREEN PASS

Le Zentan Green Pass est un passe permettant aux voyageurs étrangers de se déplacer en illimité durant une journée.



Prix de vente	500¥ (utilisable le jour imprimé sur le ticket)
Lignes utilisables	Toutes lignes circulant dans la ville de Kinosaki (à l'exception des bus express et des bus communautaires)
Lieu de vente	SOZORO
Règles d'utilisation	Au moment de l'achat : Veuillez montrer à la fois votre passeport ainsi que les documents attestant que vous voyagez dans le cadre d'un séjour court (tels que votre billet retour ou votre itinéraire).

Change de devises étrangères

Service d'ATM International de Yûcho Ginkō

Vous pouvez retirer de l'argent en ATM dans n'importe quel bureau de poste du Japon avec une carte de crédit émise par un établissement bancaire étranger.



Banque Tajima Shinkin

Devises acceptées - billets en dollars américains

Banque Tajima

- billets en dollars américains
- billets en euros

*Veuillez vous informer sur les taux de change au guichet

*Veuillez vous munir d'une pièce prouvant votre identité comme votre passeport où votre adresse est indiquée.

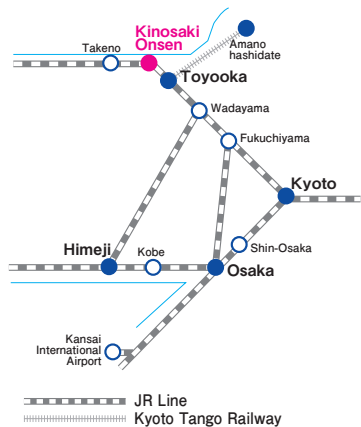


Se rendre à Kinosaki Onsen

- Depuis Kyoto - train JR `limited express` : 2.5 h
- Depuis Osaka- train JR `limited express` : 2 h 40 min
bus Zentan : 3h 20 min
- Depuis Kobe - train JR `limited express` : 2.5 h
bus Zentan : 3h 10 min
- Depuis Himeji - train JR `limited express` : 1h 50 min
bus Zentan : 2h 15 min.
(disponible que les weekends/jours fériés)

www.westjr.co.jp/global/en/
<http://www.hyperdia.com/en/>

Site du Visit Kinosaki



Visit Kinosaki Homepage

<http://visitkinosaki.com/>



Visit Kinosaki Facebook

<https://www.facebook.com/visitkinosaki>



TRAVEL JAPAN Wi-Fi

Du Wi-Fi gratuit est disponible à Kinosaki Onsen. Pour plus d'information, veuillez vous rendre à SOZORO



Information

Mairie de Toyooka, Département de l'Economie et de l'Environnement
 Département du Tourisme

2-4, Chūomachi, Toyooka-shi, Hyōgo 668-8666

Numéro de téléphone +81-796-21-9069 Email : travel@city.toyooka.lg.jp